



Sprühwasserlöschanlagen

*Cool down.  
Fire Protection by*

**MINIMAX**

# PRODUKT

## Löschen wie ein Sprühregen

Brände richten jährlich Schäden in Milliardenhöhe an. Ein besonderes Risiko bergen Stoffe, bei denen mit einer schnellen Brandausbreitung gerechnet werden muss und Sprinkler, bezogen auf die Geschwindigkeit der Brandausbreitung, nicht schnell genug reagieren. Eine klassische Sprinkleranlage kann hier einen ausreichenden Schutz nicht mehr gewährleisten. Bei solchen Risiken kommen Sprühwasserlöschanlagen – eine Kombination aus Brandmelde- und Wasserlöschanlage zum Einsatz.

Minimax Sprühwasserlöschanlagen detektieren einen Brand besonders schnell und versprühen das Wasser gleichzeitig über alle zu einem Löschbereich gehörenden Düsen. Dadurch werden im Brandfall kurzfristig große Wassermengen freigesetzt, die sich großflächig über die gesamte Schutzfläche verteilen. So können auch in kritischen Bereichen Brände schnell und sicher bekämpft werden.

Minimax passt jede Sprühwasserlöschanlage an die individuellen Kundenwünsche und die jeweiligen Brandschutzanforderungen an. Dabei werden neben der Brandlast auch Struktur und Architektur des Gebäudes bzw. Schutzobjektes berücksichtigt. Für spezielle Risiken können Sprühwasserlöschanlagen auch mit Zumscheinrichtungen für Schaummittel ausgestattet werden.

Die Anschaffungskosten einer Löschanlage betragen in der Regel nur einen Bruchteil der Gesamtkosten eines Bauvorhabens, insbesondere dann, wenn sie bereits in der Planungsphase von Gebäuden oder Betriebseinrichtungen berücksichtigt werden. Aber auch die nachträgliche Installation kann Minimax aufgrund der langjährigen Erfahrungen als anerkannter Errichter von Sprühwasserlöschanlagen besonders wirtschaftlich anbieten.

Die Installation von Minimax Sprühwasserlöschanlagen bewahrt Ihr Unternehmen vor den existenzbedrohenden Folgen eines Brandes, denn oft verursachen Brandschäden eine längere Betriebsunterbrechung. Mit einem durchdachten Brandschutzkonzept signalisieren Sie zudem Ihren Kunden Verlässlichkeit und Sicherheit.



Minimax hat über 100 Jahre Erfahrung in der Entwicklung, Produktion, Installation und Wartung von Brandschutzlösungen und bietet qualitativ hochwertige Produkte, die ständig weiterentwickelt werden.

# EINSATZ

**Einfach. Schnell.**

**Sprühwasserlöschanlagen von Minimax bieten Ihnen wesentliche Vorteile:**

- ▶ Die schnelle, flächendeckende Brandbekämpfung verhindert eine rasche Brandausbreitung.
- ▶ Minimierte Brandschäden und Betriebsausfallzeiten zur Existenzsicherung Ihres Unternehmens.
- ▶ Hohe Flexibilität in Gestaltung und Ausführung.
- ▶ Umweltfreundliche Reduzierung von Rauch und Schadstoffen.
- ▶ Großzügigere Gebäudegestaltung und flexiblere Gebäudenutzung möglich.
- ▶ Das natürliche Löschmittel Wasser steht preisgünstig und unbegrenzt zur Verfügung.
- ▶ Nach einem Löscheinsatz sind Minimax Sprühwasserlöschanlagen schnell wieder einsatzbereit.

Minimax Sprühwasserlöschanlagen kommen beim Raum- und Objektschutz, in Gebäuden oder im Freien zum Einsatz. Sie sind die Lösung, wenn Objekte vorbeugend gekühlt und eine schnelle Brandausbreitung verhindert werden muss, wie zum Beispiel bei

- ▶ Kraftwerken und Ersatzbrennstoff (EBS) Anlagen
- ▶ Raffinerien und Tanklagern
- ▶ Transformatoren
- ▶ Gebäudefassaden
- ▶ Kabelkanälen
- ▶ Recyclingbetrieben
- ▶ Müllverbrennungsanlagen
- ▶ Lackiereinrichtungen
- ▶ Theatern
- ▶ Bergbau
- ▶ Flughäfen
- ▶ Förderbändern, Füll- und Entladestationen



Die strenge Einhaltung geltender Richtlinien, geprüfte Bauteile, die Planung und die Installation mit qualifiziertem Personal sind der Garant für Ihre Sicherheit.

# FUNCTION

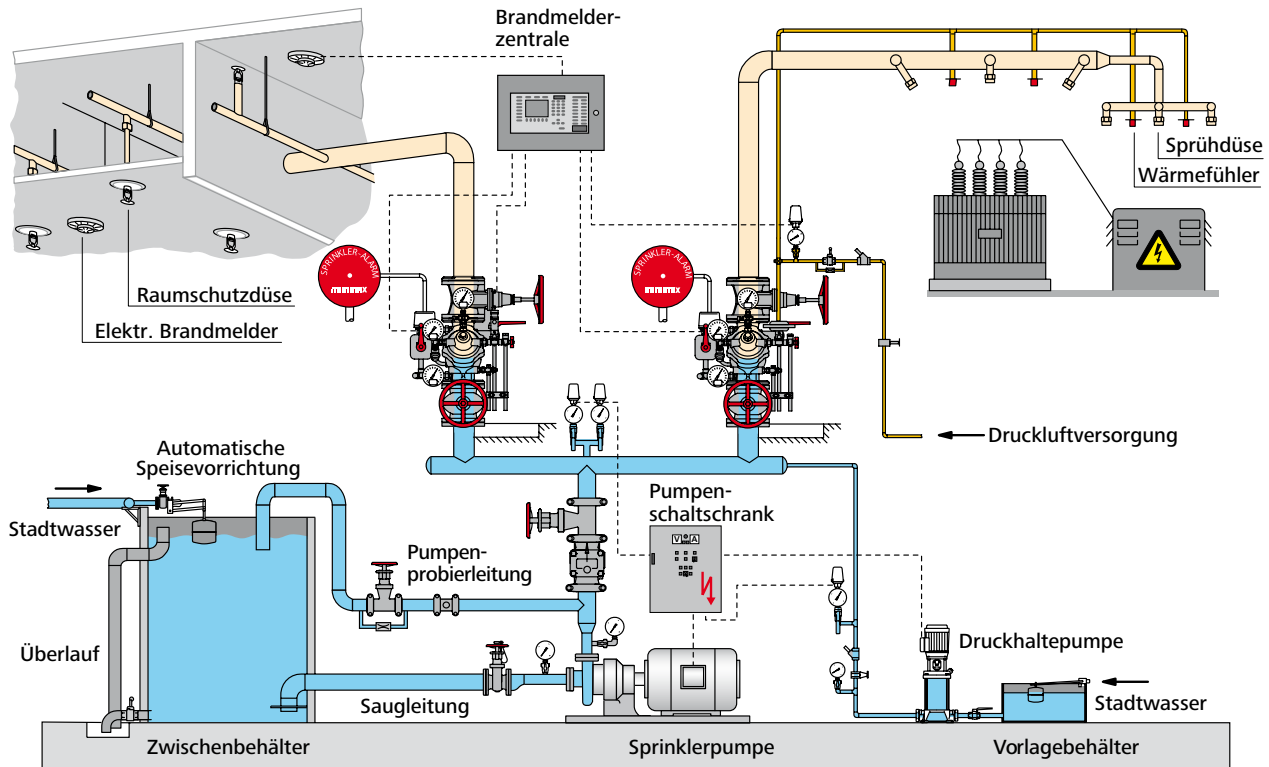
## Water spray systems

### Raumschutz

z.B. mit elektronischer Auslösung  
Ansteuerung über Brandmelder

### Objektschutz

z.B. mit pneumatischer Auslösung  
Ansteuerung über Wärmefühler



Alle zu schützenden Gebäudeteile sind durch ein Netz von Rohrleitungen mit offenen Löschdüsen ausgestattet, die in mehrere Löschbereiche unterteilt werden. Im Bereitschaftszustand reicht das Löschwasser bis zu den Sprühwasser-ventilstationen. Die Branderkennung erfolgt abgestimmt auf Risiko und Umgebung mittels elektrischer, pneumatischer, hydraulischer oder manueller Auslöseelemente. Sobald die Branderkennung im Schutzbereich ein Feuer detektiert, wird die entsprechende Sprühwasser-

ventilation angesteuert und geöffnet. Das Löschwasser tritt nur über die Düsen im Löschbereich aus, bindet die Verbrennungswärme und kühlt das Brandgut.

Minimax Sprühwasserlöschanlagen mit elektrischer Ansteuerung können über eine Fernbedienung (optional) frühzeitig geschlossen werden, um den Wasseraustritt nach dem erfolgreichen Löscheinsatz schnell zu beenden.



Minimax GmbH & Co. KG  
Industriestraße 10/12  
D-23840 Bad Oldesloe  
Tel.: +49 (0) 45 31 8 03-0  
Fax: +49 (0) 45 31 8 03-248  
E-Mail: [water@minimax.de](mailto:water@minimax.de)  
[www.minimax.de](http://www.minimax.de)



Technische Änderungen vorbehalten.

Detaillierte Informationen finden Sie in den entsprechenden Technischen Datenblättern.