



Die Brandmelderzentrale NF 5000 besteht aus mehreren Modulen. Für den Grundausbau ist ein BEK-5000 Modul notwendig. Dieses Modul beinhaltet die Prozessorkarte mit Systemsoftware, die P2P-CU Netzwerkkarte, die Anzeige und Bedienungstasten der BMZ sowie zwei Ringleitungen.

Die Brandmelderzentrale NF 5000 besteht aus mehreren Modulen. Für den Grundausbau ist ein BEK-5000 Modul notwendig. Dieses Modul beinhaltet die Prozessorkarte mit Systemsoftware, die P2P-CU Netzwerkkarte, die Anzeige und Bedienungstasten der BMZ sowie zwei Ringleitungen.

**Merkmale:**

- µP gesteuerte Brandmelderzentrale nach DIN EN54-2, DIN EN54-4 und VdS
- Systemzentrale mit 255 frei programmierbaren Meldergruppen
- Mit 2 Ringbusleitungen
  - Verdrahtung in 2 Draht-Technik als Ring, Stern und Stich
  - pro Ringbus bis zu 198 adressierbare Einzelelemente
- Verknüpfung der Ein- und Ausgänge aller Ringbuselemente durch frei programmierbare Matrix
- Ereignisspeicher mit Datum und Uhrzeit der letzten 600 Ereignisse

- Grafisches LCD Display mit 240 x 64 Pixel mit Hintergrundbeleuchtung
- P2P-CU Netzwerkkarte für den Aufbau eines peer-to-peer-Netzwerkes mit bis zu 8192 Gruppen, bestehend aus bis zu 32 Brandmelderzentralen Typ NF 500 bzw. NF 5000 und bis zu 94 weitere Netzwerkknoten
- 2 überwachte Relais für Hauptmelder bzw. Alarmgeber
- 2 digitale Eingänge für Rückmeldung der Hauptmelder
- 2 überwachte Relais bzw. spannungsfreie Wechsler für Alarmgeber
- 2 potentialfreie Relais für Sammelfeuer und Sammelstörung
- Interface-Karte für Anschluß von Feuerwehrbedienfeld
- 2 serielle Schnittstellen zum Anschluß eines Druckers, Paralleltabelleaus oder FAT
- Autoprogrammierung der Ringbusteilnehmer
- Ständige Überprüfung und Auswertung der Messwerte jedes einzelnen Melders
- Voralarm- und Meldermesswertanzeige für jeden einzelnen Melder
- Mehrere Alarm- und Wartungseinstellungen pro Melder
- Messwertanalyse für Langzeittest mehrerer Ringbuselemente
- AWACS-Algorithmen
- Gruppen- und Meldertest (Einmannrevision)
- Tag-Nachtschaltung
- Computer-gestützte Ferndiagnose

**Technische Daten**

VdS-Nummer: G 201022  
CPD-Nummer: 0786-CPD-20878

Alle Erweiterungskarten (Ringleitungen, RS 232 und RS 485) werden an der Grundplatine des BEK-5000 Moduls angeschlossen. Jede NF 5000 ist in der Lage 2, 4, 6 oder 8 Ringbusleitungen anzusteuern und die Ringbusteilnehmer in 255 Gruppen einzuteilen. Die Erweiterung der Ringbusleitungen erfolgt mittels Standard-LIB-Ringkarten bzw. E-LIB-Ringkarten mit Notredundanz. Die Karte mit Notredundanz ist gemäß Norm notwendig, sobald mehr als 512

## NF 5000 Modulare Brandmelderzentrale

### Brandmelderzentralen Ringbus

Ringbuselemente an der NF 5000 angeschlossen sind.

Je nach Ausbaustufe und Anforderungen kann das Netzteil PSU3A bzw. PSU7A in Zusammenhang mit dem Modul PSU-DTP verwendet werden.

Die Verwendung eines Einbaudruckers bzw. von Modulen für Gruppeneinzelanzeigen Alarm, Störung und Abschaltung erfordern ein größeres Gehäuse. Je nach Ausbaustufe stehen 5 Gehäuseformen sowie Zusatzgehäuse zur Verfügung.

Die Syntax der Bezeichnung der Gehäuse lautet: XBBY-ZB

X: Wenn X den Wert E hat, betrifft es ein Zusatzgehäuse (Extra) wenn X keinen Wert hat, betrifft es ein Zentralengehäuse

BB: Steht für Gehäuse (Back-Box)

Y: Steht für Tiefe und hat als möglichen Wert: 1 (122 mm) oder 2 (220 mm)

Z: Steht für Anzahl der Erweiterungen und hat als möglichen Wert: 0 (keine Erweiterung) oder 1 (eine Erweiterung) oder 2 (zwei Erweiterungen)

B: Steht für Farbe schwarz (Black)

#### Passendes Zubehör:

##### • BEK-5000 Grundausbau und Gruppenträger

VdS-Nummer:	G 201022
Ruhestrom:	165 mA
Maße (B x H x T):	465 x 217 x 115 mm
Gewicht:	ca. 3,5 kg



##### • PSU3A Kompaktes Netzladegerät

VdS-Nummer:	Siehe BMZ
Maße (B x H x T):	150 x 205 x 60 mm
Gewicht:	ca. 3,5 kg



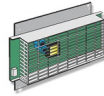
##### • PSU-DTP Modul

VdS-Nummer:	Siehe BMZ
Maße (B x H x T):	150 x 205 x 120 mm
Gewicht:	ca. 1 kg



##### • PSU7A Netzteil

VdS-Nummer:	Siehe BMZ
Eingangsspannung (ext.):	240 V AC - 50 Hz
Ausgangsspannung:	24 VDC - 10 A
Betriebstemperatur:	0°C bis +40°C
Maße (B x H x T):	350 x 230 x 70 mm
Gewicht:	ca. 3 kg



##### • LIB Ringkarte mit 2 Standard-Ringen

VdS-Nummer:	Siehe BMZ
Ruhestrom:	35 mA
Gewicht:	ca. 250 g
Maße (B x H x T):	64 x 152 x 25 mm



##### • E-LIB 2-Ringkarte mit Notredundanz

VdS-Nummer:	Siehe BMZ
Ruhestrom:	45 mA
Maße (B x H x T):	64 x 152 x 25 mm
Gewicht:	ca. 250 g



##### • NF 5000-PK Programmiersoftware



##### • ISO-RS 232 Galvanisch getrennte RS 232-Karte

VdS-Nummer:	Siehe BMZ
Ruhestrom:	20 mA
Maße (B x H x T):	32 x 117 x 25 mm
Gewicht:	ca. 200 g



##### • IDR-VIR Virtuelles Bedienfeld



##### • ISO-RS 485 Galvanisch getrennte RS 485-Karte

VdS-Nummer:	Siehe BMZ
Ruhestrom:	40 mA
Maße (B x H x T):	32 x 117 x 25 mm
Gewicht:	ca. 200 g



**NF 5000**  
**Modulare Brandmelderzentrale**
**Brandmelderzentralen Ringbus**
**• IDR-6A Fernbedienfeld für NF300, NF3000, NF500 und NF5000**

Versorgungsspannung:	18 bis 32 VDC
Stromverbrauch:	80 mA @ 24VDC
Strom bei Alarm:	155 mA @ 24VDC
Ansteuerung:	RS485 über 2 Adern
max. Leitungsimpedanz:	25 Ohm pro Ader (ca. 3km bei 1,5mm <sup>2</sup> )
Farbe:	grau - RAL 7021
Betriebstemperatur:	-5°C bis +45°C
rel. Luftfeuchtigkeit:	5% bis 95% (nicht kondensierend)
Maße (B x H x T):	254 x 165 x 55 mm
Schutzart:	IP 30 nach EN 60529


**• P2P-LWL LWL- Erweiterung**

Geeignete LWL-Kabel:	62,5/125 µm mit Doppeladern
Steckertyp:	ST


**• P2P-BOOST Netzwerkgateway und Leitungsverstärker**

CPD-Nummer:	0786-CPD-20878
VdS-Nummer:	G 204102
Eingangsspannung (ext.):	22-28 VDC (100 mA)
Bei Verwendung der PSU3A:	230 V AC +/- 15 %
Betriebstemperatur:	-5°C bis +45°C
rel. Luftfeuchtigkeit:	10% bis 93% (nicht kondensierend)


**• LED-KIT-64 Modul**

VdS-Nummer:	Siehe BMZ
Ruhestrom:	15 mA
Maße (B x H x T):	465 x 170 x 20 mm
Gewicht:	ca. 650 g


**• LED-KIT-128 Modul**

VdS-Nummer:	Siehe BMZ
Ruhestrom:	15 mA
Maße (B x H x T):	465 x 170 x 20 mm
Gewicht:	ca. 650 g


**• LED-KIT-256 Modul**

VdS-Nummer:	Siehe BMZ
Ruhestrom:	60 mA
Maße (B x H x T):	465 x 440 x 20 mm
Gewicht:	ca. 3 kg


**• PRN-ID Einbaudruckerlaufwerk**

Ruhestrom:	11 mA
Maße (B x H x T):	99 x 137 x 46 mm
Gewicht:	ca. 650 g


**• PRN-ID-KIT Druckermodul**

VdS-Nummer:	Siehe BMZ
Ruhestrom:	30 mA
Maße (B x H x T):	465 x 170 x 40 mm
Gewicht:	ca. 1,5 kg


**• PRN / FB Flachbandkabel**

Länge:	ca. 1,2 m
--------	-----------


**• LED / FB Flachbandkabel**

Länge:	ca. 1,2 m
--------	-----------


**• BB1-0B Zentralengehäuse**

max. Akkuplatz:	2 x 12 Ah
Maße (B x H x T):	500 x 400 x 122 mm
Farbe:	grau - RAL 7021


**• BB1-1B Zentralengehäuse**

max. Akkuplatz:	2 x 17 Ah
Maße (B x H x T):	500 x 620 x 122 mm
Farbe:	grau - RAL 7021


**• BB2-1B Zentralengehäuse**

max. Akkuplatz:	2 x 38 Ah
Maße (B x H x T):	500 x 620 x 220 mm
Farbe:	grau - RAL 7021


**• BB1-2B Zentralengehäuse**

max. Akkuplatz:	2 x 17 Ah
Maße (B x H x T):	500 x 840 x 122 mm
Farbe:	grau - RAL 7021


**• BB2-2B Zentralengehäuse**

max. Akkuplatz:	2 x 38 Ah
Maße (B x H x T):	500 x 840 x 220 mm
Farbe:	grau - RAL 7021


**• EBB1-1B Zusatzgehäuse**

max. Akkuplatz:	2 x 17 Ah
Maße (B x H x T):	500 x 220 x 122 mm
Farbe:	grau - RAL 7021

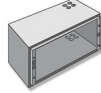


**NF 5000**  
**Modulare Brandmelderzentrale**

**Brandmelderzentralen Ringbus**

• **EBB2-1B Zusatzgehäuse**

max. Akkuplatz: 2 x 38 Ah  
Maße (B x H x T): 500 x 220 x 220 mm  
Farbe: grau - RAL 7021



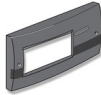
• **MCK-B Deckel**

Maße (B x H x T): 500 x 400 x 31 mm  
Farbe: grau - RAL 7021  
Gewicht: ca. 3 kg



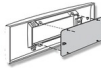
• **ECK-B Deckel**

Maße (B x H x T): 500 x 220 x 31 mm  
Farbe: grau - RAL 7021  
Gewicht: ca. 2 kg



• **BP-ECK Blindplatte**

Farbe: grau - RAL 7021



• **19" BEK-3000 Montagezubehör für Ringbuszentralen**

Farbe: grau - RAL 7021  
Höhe: 6 HE  
Gewicht: 2,50 kg



• **19" PSU7A Montagezubehör für Ringbuszentralen**

Farbe: grau - RAL 7021  
Höhe: 6 HE  
Gewicht: 5,50 kg



• **19" LED-64 Montagezubehör für Ringbuszentralen**

Farbe: grau - RAL 7021  
Höhe: 6 HE  
Gewicht: 2,75 kg



• **19" LED-256 Montagezubehör für Ringbuszentralen**

Farbe: grau - RAL 7021  
Höhe: 6 HE  
Gewicht: 2,25 kg



• **19" PSU7A Montagezubehör für Ringbuszentralen**

Farbe: grau - RAL 7021  
Höhe: 6 HE  
Gewicht: 5,50 kg



• **UP1-0B Unterputzrahmen**

Farbe: grau - RAL 7021  
Maße (B x H x T): 567 x 467 x 20 mm  
Rahmenstärke: 33 mm



• **UP1-1B Unterputzrahmen**

Farbe: grau - RAL 7021  
Maße (B x H x T): 567 x 687 x 20 mm  
Rahmenstärke: 33 mm



• **UP1-2B Unterputzrahmen**

Farbe: grau - RAL 7021  
Maße (B x H x T): 567 x 907 x 20 mm  
Rahmenstärke: 33 mm



• **BZG III Akkugehäuse**

max. Akkuplatz: 4 x 65 Ah  
Maße (B x H x T): 685 x 510 x 241 mm  
Farbe: grau - RAL 7021

