



Allgemein

Die NF 3000 ist eine moderne, anspruchsvolle Brandmelderzentrale mit einem sehr guten PreisLeistungsverhältnis. Im Vollausbau der NF 3000 können 8 Ringleitungen, bestückt mit bis zu 1.584 Ringlelementen, verwaltet werden. Diese Brandmelderzentrale wurde entwickelt gemäß Anforderungen nach DIN EN54 Teil 2 und 4, sowie zusätzlichen lokalen Anforderungen der unterschiedlichen Europäischen Länder.

Die Brandmelderzentrale NF 3000 besteht aus mehreren Modulen

Für den Grundausbau ist ein BEK-3000 Modul notwendig. Dieses Modul beinhaltet die Prozessorkarte mit Systemsoftware, die Anzeige und Bedienungstasten der BMZ sowie 2 Ringleitungen.

Merkmale:

- Grafisches LCD Display mit 240 x 64 Pixel mit Hintergrundbeleuchtung
- 2 überwachte Relais für Hauptmelder bzw. Alarmgeber
- 2 digitale Eingänge für Rückmeldung der Hauptmelder
- 2 überwachte Relais bzw. spannungsfreie Wechsler für Alarmgeber
- 2 potentialfreie Relais für Sammelfeuer und Sammelstörung

- Interface-Karte für Anschluß von Feuerwehrbedienfeld
- 2 serielle Schnittstellen zum Anschluß eines Druckers, Paralleltableaus oder FAT
- Ereignisspeicher mit Datum und Uhrzeit der letzten 600 Ereignisse
- Autoprogrammierung der Ringbusteilnehmer
- Ständige Überprüfung und Auswertung der Messwerte jedes einzelnen Melders
- Voralarmanzeige für jeden einzelnen Melder
- Mehrere Alarm- und Voralarmeinstellungen pro Melder
- Messwertanalyse für Langzeittest mehrerer Ringbuselemente
- AWACS-Algorithmen
- Gruppen- und Meldertest (Einmannrevision)
- Tag-Nachtschaltung
- Computer-gestützte Ferndiagnose

Technische Daten

VdS-Nummer: G 201020
CPD-Nummer: 0786-CPD-20878

Alle Erweiterungskarten (Ringleitungen, RS 232 und RS 485) werden an der Grundplatine des BEK-3000 Moduls angeschlossen. Jede NF 3000 ist in der Lage 2, 4, 6 oder 8 Ringbusleitungen anzusteuern und die Ringbusteilnehmer in 255 Gruppen einzuteilen. Die Erweiterung der Ringbusleitungen erfolgt mittels Standard-LIB-Ringkarten bzw. E-LIB-Ringkarten mit Notredundanz. Die Karte mit Notredundanz ist gemäß Norm notwendig, sobald mehr als 512 Ringbuselemente an der NF 3000 angeschlossen sind.

Je nach Ausbaustufe und Anforderungen kann das Netzteil PSU3A bzw. das PSU7A in Zusammenhang mit dem Modul PSU-DTP verwendet werden. Die Verwendung eines Einbaudruckers bzw. von Modulen für Gruppeneinzelanzeigen Alarm, Störung und Abschaltung erfordern ein größeres Gehäuse. Je nach Ausbaustufe stehen 5 Gehäuseformen sowie Zusatzgehäuse zur Verfügung. Die Syntax der Bezeichnung der Gehäuse lautet: XBBY-ZB X: Wenn X den Wert E hat, betrifft es ein

NF 3000 Modulare Brandmelderzentrale

Brandmelderzentralen Ringbus

Zusatzgehäuse (Extra), wenn X keinen Wert hat, betrifft es ein Zentralengehäuse
 BB: Steht für Gehäuse (Back-Box)
 Y: Steht für Tiefe und hat als möglichen Wert: 1 (122 mm) oder 2 (220 mm)
 Z: Steht für Anzahl der Erweiterungen und hat als möglichen Wert: 0 (keine Erweiterung) oder 1 (eine Erweiterung) oder 2 (zwei Erweiterungen)
 B: Steht für Farbe schwarz (Black)

Passendes Zubehör:

• BEK-3000 Hauptchassis

VdS-Nummer: Siehe BMZ
 Ruhestrom: 165 mA bei 24 V
 Alarmstrom: 195 mA bei 24 V
 Maße (B x H x T): 465 x 217 x 115 mm
 Gewicht: ca. 3,5 kg



• PSU3A Kompaktes Netzladegerät

VdS-Nummer: Siehe BMZ
 Maße (B x H x T): 150 x 205 x 60 mm
 Gewicht: ca. 3,5 kg



• PSU-DTP Modul

VdS-Nummer: Siehe BMZ
 Maße (B x H x T): 150 x 205 x 120 mm
 Gewicht: ca. 1 kg



• PSU7A Netzteil

VdS-Nummer: Siehe BMZ
 Eingangsspannung (ext.): 240 V AC - 50 Hz
 Ausgangsspannung: 24 VDC - 10 A
 Betriebstemperatur: 0°C bis +40°C
 Maße (B x H x T): 350 x 230 x 70 mm
 Gewicht: ca. 3 kg



• LIB Ringkarte mit 2 Standard-Ringen

VdS-Nummer: Siehe BMZ
 Ruhestrom: 35 mA
 Gewicht: ca. 250 g
 Maße (B x H x T): 64 x 152 x 25 mm



• E-LIB 2-Ringkarte mit Notredundanz

VdS-Nummer: Siehe BMZ
 Ruhestrom: 45 mA
 Maße (B x H x T): 64 x 152 x 25 mm
 Gewicht: ca. 250 g



• NF 5000-PK Programmiersoftware

• ISO-RS 232 Galvanisch getrennte RS 232-Karte

VdS-Nummer: Siehe BMZ
 Ruhestrom: 20 mA
 Maße (B x H x T): 32 x 117 x 25 mm
 Gewicht: ca. 200 g



• IDR-VIR Virtuelles Bedienfeld



• ISO-RS 485 Galvanisch getrennte RS 485-Karte

VdS-Nummer: Siehe BMZ
 Ruhestrom: 40 mA
 Maße (B x H x T): 32 x 117 x 25 mm
 Gewicht: ca. 200 g



• IDR-6A Fernbedienfeld für NF300, NF3000, NF500 und NF5000

Versorgungsspannung: 18 bis 32 VDC
 Stromverbrauch: 80 mA @ 24VDC
 Strom bei Alarm: 155 mA @ 24VDC
 Ansteuerung: RS485 über 2 Adern
 max. Leitungsimpedanz: 25 Ohm pro Ader
 (ca. 3km bei 1,5mm²)
 Farbe: grau - RAL 7021
 Betriebstemperatur: -5°C bis +45°C
 rel. Luftfeuchtigkeit: 5% bis 95% (nicht kondensierend)
 Maße (B x H x T): 254 x 165 x 55 mm
 Schutzart: IP 30 nach EN 60529



• P2P-CU Netzwerkkarte



• P2P-LWL LWL- Erweiterung

Geeignete LWL-Kabel: 62,5/125 µm mit Doppeladern
 Steckertyp: ST

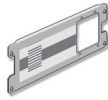


NF 3000
Modulare Brandmelderzentrale

Brandmelderzentralen Ringbus

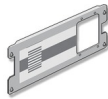
• **LED-KIT-64 Modul**

VdS-Nummer: Siehe BMZ
Ruhestrom: 15 mA
Maße (B x H x T): 465 x 170 x 20 mm
Gewicht: ca. 650 g



• **LED-KIT-128 Modul**

VdS-Nummer: Siehe BMZ
Ruhestrom: 15 mA
Maße (B x H x T): 465 x 170 x 20 mm
Gewicht: ca. 650 g



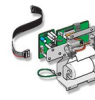
• **LED-KIT-256 Modul**

VdS-Nummer: Siehe BMZ
Ruhestrom: 60 mA
Maße (B x H x T): 465 x 440 x 20 mm
Gewicht: ca. 3 kg



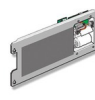
• **PRN-ID Einbaudruckerlaufwerk**

Ruhestrom: 11 mA
Maße (B x H x T): 99 x 137 x 46 mm
Gewicht: ca. 650 g



• **PRN-ID-KIT Druckermodul**

VdS-Nummer: Siehe BMZ
Ruhestrom: 30 mA
Maße (B x H x T): 465 x 170 x 40 mm
Gewicht: ca. 1,5 kg



• **PRN / FB Flachbandkabel**

Länge: ca. 1,2 m



• **LED / FB Flachbandkabel**

Länge: ca. 1,2 m



• **BB1-0B Zentralengehäuse**

max. Akkuplatz: 2 x 12 Ah
Maße (B x H x T): 500 x 400 x 122 mm
Farbe: grau - RAL 7021



• **BB1-1B Zentralengehäuse**

max. Akkuplatz: 2 x 17 Ah
Maße (B x H x T): 500 x 620 x 122 mm
Farbe: grau - RAL 7021



• **BB2-1B Zentralengehäuse**

max. Akkuplatz: 2 x 38 Ah
Maße (B x H x T): 500 x 620 x 220 mm
Farbe: grau - RAL 7021



• **BB1-2B Zentralengehäuse**

max. Akkuplatz: 2 x 17 Ah
Maße (B x H x T): 500 x 840 x 122 mm
Farbe: grau - RAL 7021



• **BB2-2B Zentralengehäuse**

max. Akkuplatz: 2 x 38 Ah
Maße (B x H x T): 500 x 840 x 220 mm
Farbe: grau - RAL 7021



• **EBB1-1B Zusatzgehäuse**

max. Akkuplatz: 2 x 17 Ah
Maße (B x H x T): 500 x 220 x 122 mm
Farbe: grau - RAL 7021



• **EBB2-1B Zusatzgehäuse**

max. Akkuplatz: 2 x 38 Ah
Maße (B x H x T): 500 x 220 x 220 mm
Farbe: grau - RAL 7021



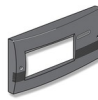
• **MCK-B Deckel**

Maße (B x H x T): 500 x 400 x 31 mm
Farbe: grau - RAL 7021
Gewicht: ca. 3 kg



• **ECK-B Deckel**

Maße (B x H x T): 500 x 220 x 31 mm
Farbe: grau - RAL 7021
Gewicht: ca. 2 kg



• **BP-ECK Blindplatte**

Farbe: grau - RAL 7021



• **19" BEK-3000 Montagezubehör für Ringbuszentralen**

Farbe: grau - RAL 7021
Höhe: 6 HE
Gewicht: 2,50 kg



• **19" PSU7A Montagezubehör für Ringbuszentralen**

Farbe: grau - RAL 7021
Höhe: 6 HE
Gewicht: 5,50 kg



• **19" LED-64 Montagezubehör für Ringbuszentralen**

Farbe: grau - RAL 7021
Höhe: 6 HE
Gewicht: 2,75 kg



• **19" LED-256 Montagezubehör für Ringbuszentralen**

Farbe: grau - RAL 7021
Höhe: 6 HE
Gewicht: 2,25 kg



• **19" PRN80 Montagezubehör für Ringbuszentralen**

Farbe: grau - RAL 7021
Höhe: 6 HE
Gewicht: 2,50 kg



• **UP1-0B Unterputzrahmen**

Farbe: grau - RAL 7021
Maße (B x H x T): 567 x 467 x 20 mm
Rahmenstärke: 33 mm



• **UP1-1B Unterputzrahmen**

Farbe: grau - RAL 7021
Maße (B x H x T): 567 x 687 x 20 mm
Rahmenstärke: 33 mm



• **UP1-2B Unterputzrahmen**

Farbe: grau - RAL 7021
Maße (B x H x T): 567 x 907 x 20 mm
Rahmenstärke: 33 mm



• **BZG III Akkugehäuse**

max. Akkuplatz: 4 x 65 Ah
Maße (B x H x T): 685 x 510 x 241 mm
Farbe: grau - RAL 7021

