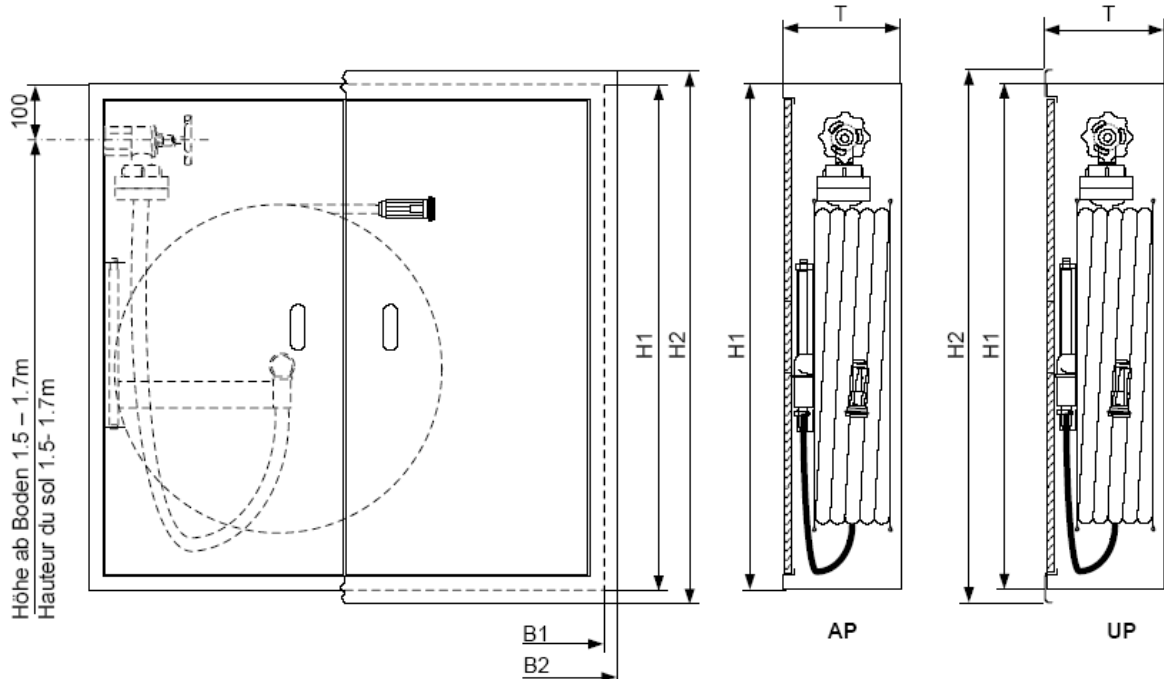


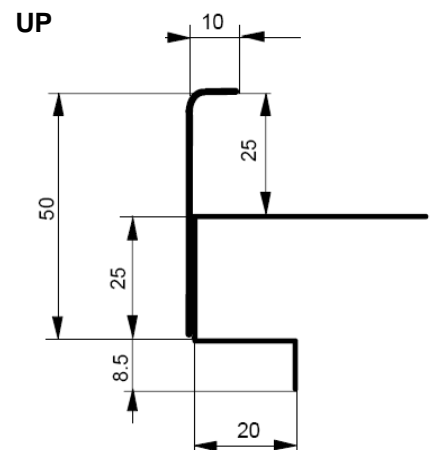
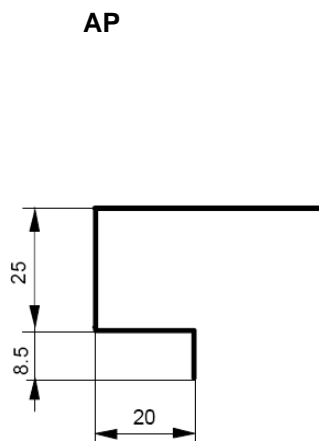
Datenblatt Wandhydrant Modell 4000 Standard



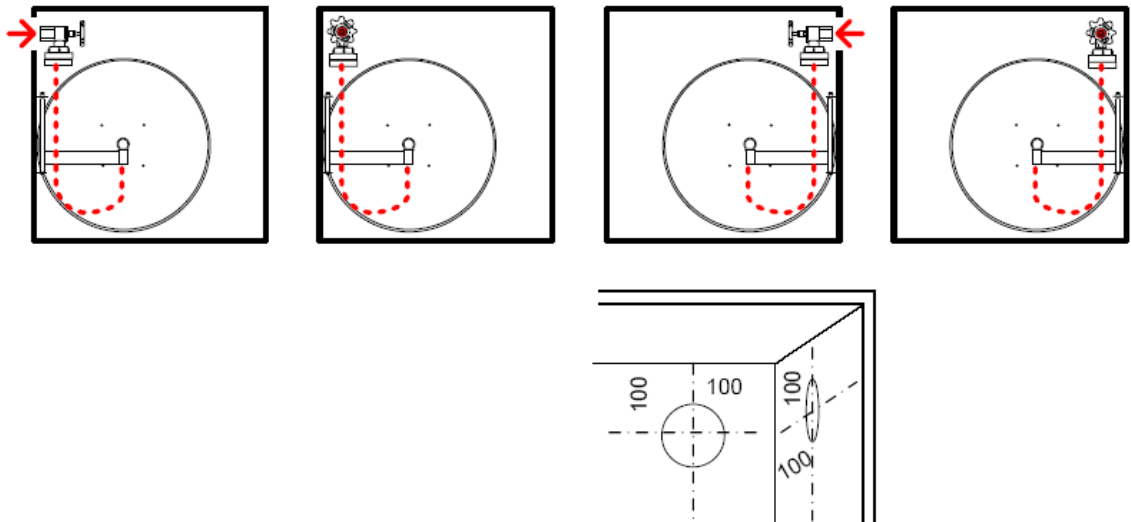
| Modell | Schlauch L ø | Haspel ø | Kastenmasse B1 x H1 x T | Zargenmasse B2 x H2 | Mauerausparung B x H x T |
|---------------------------|--------------------|-------------|----------------------------|------------------------|-----------------------------|
| 4030 AP | 30 m 19/27 mm | 600 mm | 930 x 910 x 210 mm | | |
| 4030 UP | 30 m 19/27 mm | 600 mm | 930 x 910 x 210 mm | 980 x 960 mm | 950 x 930 x 210 mm |
| 4040 AP | 40 m 19/27 mm | 600 mm | 930 x 910 x 210 mm | | |
| 4040 UP | 40 m 19/27 mm | 600 mm | 930 x 910 x 210 mm | 980 x 960 mm | 950 x 930 x 210 mm |
| Auf Anfrage UP mit Massen | | | 900 x 900 x 210 mm | 950 x 950 mm | 920 x 920 x 210 mm |

Ruhedruck vor dem Wasserlöschposten:
min. 3 bar Leistung min.16 Liter, max. 8 bar

Detail Abkantung:



Die vorgestanzten Löcher sind bei den Standardschränken immer dabei. Die vorgestanzten Löcher kann man heraus schlagen. Seitlich oben oder Rückwand oben. Je nach Wasseranschluss, kann der Kasten um 180° gedreht werden. Oben rechts oder oben links. Die vorgestanzten Löcher keinesfalls für die Montage unten benutzen!



Text:

Minimax Wandhydrant Modell 4030

Zweiflügeliger Stahlschrank, grundiert, zur Auf- oder Unterputzmontage mit fixer Zarge. Ausschwenkbarer Schlauchhaspel, rot RAL 3000 pulverbeschichtet, samt 30m Hochdruckschlauch \varnothing 19/27mm und Wasserführung durch die drehbare Haspelachse. Abstellbares Mehrzweckstrahlrohr, Feuerhahn 5/4" mit Raccord- bzw. Storzanschluss und Verbindungsschlauch, F-Schild. Mit Platz für einen Handfeuerlöscher neben dem Schlauchhaspel.

Kastenmasse: 930 x 910 x 210 mm

Minimax Wandhydrant Modell 4040

Zweiflügeliger Stahlschrank, grundiert, zur Auf- oder Unterputzmontage mit fixer Zarge. Ausschwenkbarer Schlauchhaspel, rot RAL 3000 pulverbeschichtet, samt 40m Hochdruckschlauch \varnothing 19/27mm und Wasserführung durch die drehbare Haspelachse. Abstellbares Mehrzweckstrahlrohr, Feuerhahn 5/4" mit Raccord- bzw. Storzanschluss und Verbindungsschlauch, F-Schild. Mit Platz für einen Handfeuerlöscher neben dem Schlauchhaspel.

Kastenmasse: 930 x 910 x 210 mm