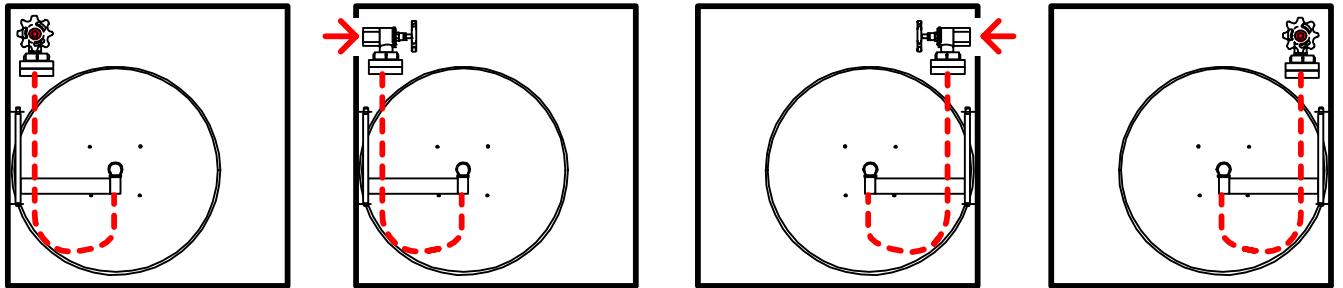


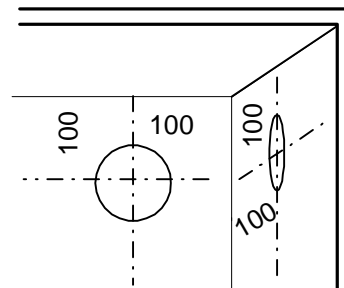
Positionierung Feuerhahnloch bei Modell 2000 und 4000

Standardpositionen

Die vorgestanzten Löcher sind bei den Standardschränken immer dabei. Die vorgestanzten Löcher kann man heraus schlagen. Seitlich oben oder Rückwand oben. Je nach Wasseranschluss, kann der Kasten um 180° gedreht werden. Oben rechts oder oben links. Die vorgestanzten Löcher keinesfalls für die Montage unten benutzen!



Vermassung Feuerhahnloch



Spezialpositionen

Falls Sie den Feuerhahn anders positionieren müssen, bitte bei der Bestellung angeben. Wir schneiden dann das gewünschte Loch aus und geben Ihnen den entsprechenden Tragarm mit.

